



# Ministero dell'Interno

**DIPARTIMENTO DELLA PUBBLICA SICUREZZA**  
UFFICIO PER L'AMMINISTRAZIONE GENERALE  
DEL DIPARTIMENTO DELLA PUBBLICA SICUREZZA

.....  
UFFICIO PER LE RELAZIONI SINDACALI

N. 557/RS/01/21/6158

Roma, 22 marzo 2013

**OGGETTO:** Prestazioni di lavoro straordinario anno 2013.  
Personale della Polizia di Stato.  
Incontro annuale con le OO.SS. di cui all'art. 16, comma 5  
dell'Accordo Nazionale Quadro.

ALLA SEGRETERIA NAZIONALE SIULP	=ROMA=
ALLA SEGRETERIA GENERALE SAP	=ROMA=
ALLA SEGRETERIA NAZIONALE SIAP	=ROMA=
ALLA SEGRETERIA NAZIONALE SILP PER LA CGIL	=ROMA=
ALLA SEGRETERIA GENERALE UGL-POLIZIA DI STATO	=ROMA=
ALLA SEGRETERIA NAZIONALE FEDERAZIONE COISP	=ROMA=
ALLA SEGRETERIA NAZIONALE FEDERAZIONE UIL POLIZIA-ANIP-ITALIA SICURA (Rdp-Pnfi)	=ROMA=
ALLA SEGRETERIA GENERALE CONSAP-ADP	=ROMA=

Il giorno 28 marzo p.v., alle ore 10.00, presso la Sala riunioni della Direzione Centrale per le Risorse Umane, viale del Castro Pretorio, 5, Corpo "C", V° piano, è convocato, ai sensi dell'art. 16, comma 5, dell'A.N.Q., un incontro, con la partecipazione del Direttore Centrale Prefetto dr. Raffaele AIELLO, sui criteri di massima concernenti le modalità di ripartizione del monte ore di lavoro straordinario.

Al riguardo, si trasmette la sotto elencata documentazione:

- prospetto risorse finanziarie bilancio 2013 e raffronto anno precedente
- grafico suddivisione risorse tra le varie FF.PP.
- grafico suddivisione fra Uffici dipartimentali come da decreto
- criteri per la determinazione monte ore 2013
- stralcio ipotesi assegnazione monte ore solo Questure.

Con l'occasione si rappresenta che il Decreto Interministeriale di autorizzazione delle prestazioni di lavoro straordinario alle FF.PP. per l'anno 2013 è attualmente presso il Ministero dell'Economia e delle Finanze per la controfirma del Ministro.

IL DIRETTORE DELL'UFFICIO  
( Castrese De-Rosa )

## CONFRONTO STANZIAMENTI LEGGE DI BILANCIO 2012- 2013 STRAORDINARIO FORZE DI POLIZIA

	2013	2012
NETTO	€ 415.709.414,00	€ 399.985.418,00
IRPEF	€ 224.307.160,00	€ 214.303.281,00
INPS	€ 64.161.769,00	€ 61.471.412,00
LORDO RAP	€ 704.178.343,00	€ 675.760.111,00
RIT STATO	€ 230.266.318,16	€ 220.973.556,30
LORDO STATO	€ 934.444.661,16	€ 896.733.667,30

N.B. Nel Decreto Interministeriale 2013 sono state impegnate somme per 932.538.594,00 per mantenere la richiesta nei limiti previsti dall'art.9 comma 2 bis del decreto legge 78/2010 .

Grafico 1 - SUDDIVISIONE RISORSE FRA I VARI CORPI DI POLIZIA

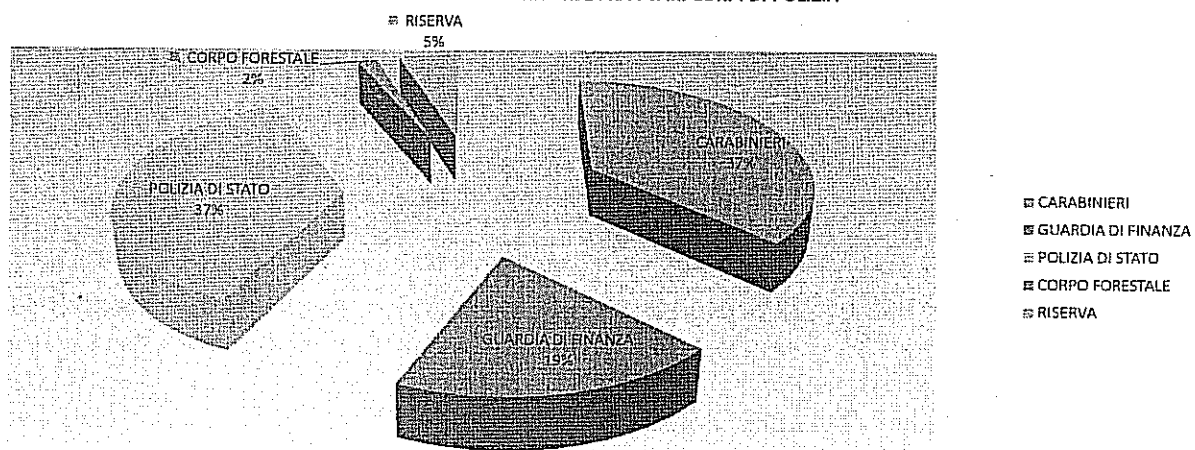
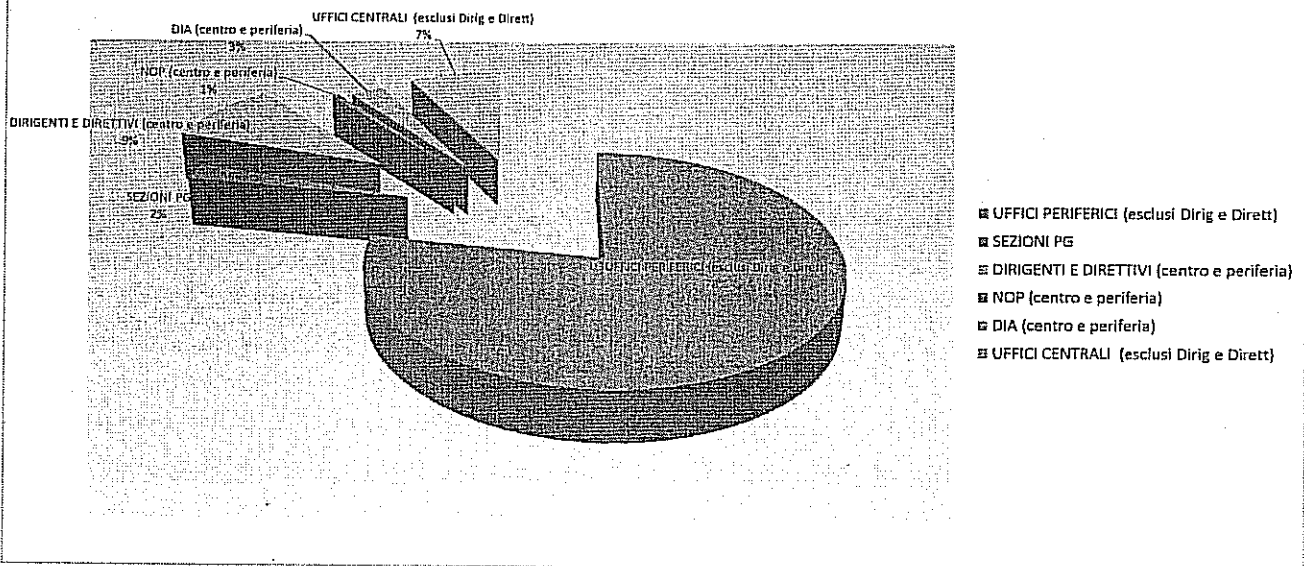


Grafico 2 - Suddivisione delle risorse fra gli Uffici della Polizia di Stato



## RIEPILOGO CRITERI ATTRIBUZIONE MONTE ORE LAVORO STRAORDINARIO 2013 - UFFICI DI POLIZIA NEL TERRITORIO

ALLEGATO 5

TIPOLOGIA REPARTO	MONTE ORE BASE	INTEGRAZIONE PER CARENZA ORGANICO	CRITICITA' CRIMINALITA'	CRITICITA' IMMIGRAZIONE	ELEVAZIONI PARTICOLARI DI REPARTO	CONFRONTO CON MONTE ORE 2012
QUESTURE	MEDIA ORGANICI/EFFETTIVI X 11,5	DIFF ORG/EFF X 2, X 4 (QUESTURE CON ORGANICO <1000 UNITA')	ALTA: EFFETTIVI X 5 - MEDIA : EFFETTIVI X 3	EFFETTIVI X 2	EVENTI CALAMITOSI : EFFETTIVI X 2 - ESIGENZE PARTICOLARI D.P. : EFF X 2 - CRITICITA' POPOLAZIONE TERRITORIO : EFFETTIVI X 1 O X 2	MASSIMO AUMENTO + 3% MASSIMA DIMINUZIONE - 4%
COMPARTIMENTI E SEZIONI POL.STRADALE	MEDIA ORGANICI/EFFETTIVI X 11	DIFF ORG/EFF X 2		EFFETTIVI X 1	CRITICITA' NODI STRADALI : EFFETTIVI X 2	MASSIMO AUMENTO + 3% MASSIMA DIMINUZIONE - 4%
AUTOCENTRI	MEDIA ORGANICI/EFFETTIVI X 9					MASSIMO AUMENTO + 3% MASSIMA DIMINUZIONE - 4%
COMPARTIMENTI E SEZIONI POLIZIA POSTALE	MEDIA ORGANICI/EFFETTIVI X 7 (Sezioni) X 9 (Compartimenti)	DIFF ORG/EFF X 1				MASSIMO AUMENTO + 3% MASSIMA DIMINUZIONE - 4%
COMPARTIMENTI POLIZIA FERROVIARIA	MEDIA ORGANICI/EFFETTIVI X 9,5	DIFF ORG/EFF X 2		EFFETTIVI X 1	CRITICITA' NODI FERROVIARI : EFFETTIVI X 1 (NODI URBANI) EFFETTIVI X 1 (NODI STRATEGICI)	MASSIMO AUMENTO + 3% MASSIMA DIMINUZIONE - 4%
UFFICI POLIZIA DI FRONTIERA	MEDIA ORGANICI/EFFETTIVI X 11,5	DIFF ORG/EFF X 2				MASSIMO AUMENTO + 3% MASSIMA DIMINUZIONE - 4%
REPARTI VOLO	MEDIA ORGANICI/EFFETTIVI X 11,5	DIFF ORG/EFF X 2			CRITICITA' SEDI : EFFETTIVI X 5 EFFETTIVI X 4 - EFFETTIVI X 3	MASSIMO AUMENTO + 3% MASSIMA DIMINUZIONE - 4%
REPARTI MOBILI	MEDIA ORGANICI/EFFETTIVI X 7,5	DIFF ORG/EFF X 2			INTEGRAZIONE MENSILE FINO A 55 ORE PER IL PERSONALE OPERATIVO	MASSIMO AUMENTO + 3% MASSIMA DIMINUZIONE - 4%

**RIEPILOGO CRITERI ATTRIBUZIONE MONTE ORE LAVORO STRAORDINARIO 2013 - UFFICI DI  
POLIZIA NEL TERRITORIO**

TIPOLOGIA REPARTO	MONTE ORE BASE	INTEGRAZIONE PER CARENZA ORGANICO	CRITICITA' CRIMINALITA'	CRITICITA' IMMIGRAZIONE	ELEVAZIONI PARTICOLARI DI REPARTO	CONFRONTO CON MONTE ORE 2012
REPARTI PREVENZIONE CRIMINE	MEDIA ORGANICI/EFFETTIVI X 11,5				MAGGIORAZIONE DI 9 ORE PER TUTTI I REPARTI	MASSIMO AUMENTO + 3% MASSIMA DIMINUZIONE - 4%
GABINETTI POLIZIA SCIENTIFICA	MEDIA ORGANICI/EFFETTIVI X 11,5				MAGGIORAZIONE EFFETTIVI x 1 (CA-AN-PD) , X 3 (TUTTE LE ALTRE SEDI)	MASSIMO AUMENTO + 3% MASSIMA DIMINUZIONE - 4%
ZONE TELECOMUNICAZIONI	MEDIA ORGANICI/EFFETTIVI X 11,5					MASSIMO AUMENTO + 3% MASSIMA DIMINUZIONE - 4%
CENTRI VECA	MEDIA ORGANICI/EFFETTIVI X 11,5					MASSIMO AUMENTO + 3% MASSIMA DIMINUZIONE - 4%
ISTITUTI DI ISTRUZIONE	MEDIA ORGANICI/EFFETTIVI X 11					MASSIMO AUMENTO + 3% MASSIMA DIMINUZIONE - 4%

## QUESTURE (STRALCIO)

PROVINCIA	Organico	Efficacia	CALCOLO MONTE ORE INIZIALE		Incremento X sottorganico		Incidenza criminalità		Maggiorazioni				Monte ore 2012	MONTE ORE 2013		diff.nza 2012-2013	media pro capite
			Media Effettivo Organico	Media x11,5	Differenza org/eff x 2 se org sup.re a 1.000	Differenza org/eff x 4 se org inf.re a 1.000	MEDIA	ALTA	Fattore Immigrazione (effx2)	Eventi calamitosi (effx2)	Altre esigenze OP (eff X 2)	Criticità popolazione/territorio (eff x1 o x2)		precalcolato	CORRETTO (max +3/-4%)		
AGRIGENTO	497	528	513	5.894	0	0	1,584	0	2,112	0	0	0	9.092	9.590	9590	-102	18,16
BARI	1306	1107	1.207	13.875	398	0	0	5,535	2,214	0	2,214	0	19.734	24.236	20326	502	18,38
BOLIGNA	1067	993	1.025	11.788	128	0	2,979	0	1,986	1,986	0	0	15.748	18.867	16221	472	18,34
CAGLIARI	582	488	515	5.823	0	0	538	0	0	896	0	896	9.172	8.251	8906	-366	19,68
FIRENZE	1112	848	978	11.258	532	0	2,538	0	0	0	0	1,592	15.101	16.021	15554	455	18,39
LA SPEZIA	291	259	270	3.105	0	0	88	0	0	0	0	0	3.175	3.193	3625	-150	14,08
L'AQUILA	310	335	323	3.709	0	0	0	0	0	2,680	0	0	6.333	6.389	6389	56	19,07
MESSINA	704	685	695	7.987	0	0	76	2,055	0	0	0	0	11.498	10.118	11039	-459	16,12
MILANO	3938	3676	3.837	44.125	644	0	11,028	0	7,352	0	7,352	0	59.193	70.502	60968	1.775	16,59
MODENA	374	369	380	4.364	0	0	0	0	0	770	770	0	5.196	5.904	5351	156	13,90
NAPOLI	5068	4044	4.555	52.383	2.044	0	0	20,220	0	0	0	0	75.419	82.735	77681	2.262	19,21
NUORO	590	457	524	6.026	0	0	532	0	0	0	0	0	7.906	6.562	7494	-312	16,40
PALERMO	2765	2233	2.499	28.738	1.064	0	0	11,165	0	0	0	4,486	52.108	45.434	50024	-2.064	22,40
PARMA	238	210	224	2.576	0	0	112	0	0	0	0	0	3.127	3.318	3229	93	15,33
PORDENONE	195	188	192	2.202	0	0	38	0	0	0	0	0	2.414	2.418	2418	4	12,88
REGGIO CALABRIA	1284	1082	1.183	13.605	404	0	0	5,410	0	0	2,164	0	21.854	21.583	21583	-272	19,95
REGGIO EMILIA	272	250	261	3.002	0	0	88	0	0	500	0	0	3.303	3.590	3402	99	13,61
ROMA	8311	6215	7.283	83.525	4.192	0	18,645	0	0	0	12,430	0	114.098	118.792	117520	3.422	18,91
ROVIGO	249	221	235	2.703	0	0	112	0	0	0	442	0	2.934	3.257	3022	86	13,67
SIENA	249	240	245	2.812	0	0	36	0	0	0	0	480	3.209	3.328	3305	96	13,77
SIRACUSA	791	525	658	7.567	0	1,054	1,575	0	0	0	0	0	8.292	10.308	8536	248	16,29
SONDRIO	152	137	145	1.662	0	0	60	0	0	0	0	0	1.562	1.855	1884	-76	13,75
TARANTO	595	493	544	6.256	0	408	1,479	0	0	0	986	0	8.271	9.129	8519	296	17,28
TORINO	2690	1994	2.337	28.076	1.412	0	5,952	0	3,968	0	3,968	0	39.954	42.176	34972	1.010	17,63
TRAPANI	538	559	544	6.256	0	0	1,674	0	0	0	1,116	0	9.097	9.048	9048	-51	16,21
TRENTO	315	322	319	3.689	0	0	0	0	0	0	0	644	3.868	4.635	3984	116	12,37
TREVISO	301	278	290	3.329	0	0	92	0	0	0	0	0	3.469	3.699	3573	164	12,85
TRIESTE	648	510	591	6.682	0	0	520	0	0	0	0	0	7.354	7.202	7202	-153	13,66
UDINE	388	350	359	4.129	0	0	72	0	0	0	700	350	4.846	5.251	4991	145	14,26
VARESE	306	373	341	3.916	0	0	0	0	0	0	0	750	5.160	4.666	4954	-309	13,21
VERONA	917	815	867	9.955	0	0	404	0	0	0	0	0	10.411	10.369	10369	-42	12,71
VIBO VALENTIA	249	255	252	2.898	0	0	0	765	0	0	0	0	3.742	3.603	3603	-79	14,36
VICENZA	308	327	318	3.657	0	0	0	0	0	0	654	327	4.358	4.538	4488	130	13,72
VITERBO	257	259	258	2.967	0	0	0	0	0	0	0	0	3.239	2.967	3110	-125	12,01
<b>TOTALI</b>	<b>60.790</b>	<b>53.095</b>	<b>56.943</b>	<b>654.039</b>	<b>11.312</b>	<b>10.872</b>	<b>70.083</b>	<b>48.215</b>	<b>25.810</b>	<b>7.170</b>	<b>63.598</b>	<b>6.173</b>	<b>876.500</b>	<b>898.100</b>	<b>880.612</b>	<b>4.112</b>	

SOLO PER AGRIGENTO (EMERG.LAMPEDUSA) IL FATTORE IMMIGRAZIONE SI MOLTIPLICA PER 4

SOLO PER L'AQUILA IL FATTORE CALAMITA' E' MOLTIPLICATO PER 8